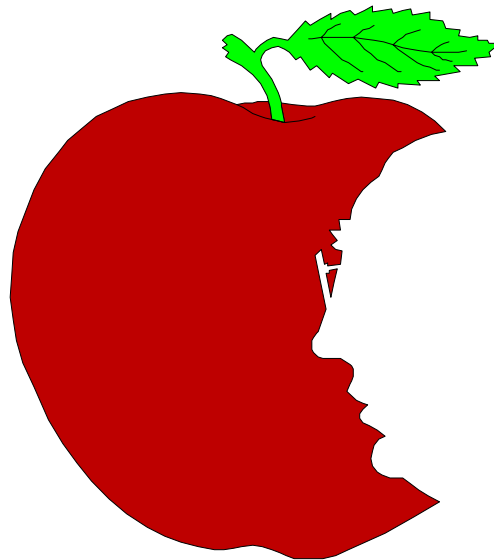


# YTK<sup>®</sup>-analyysi YKSILOKUVAUS



*N.N.*

Versio 2.3

© **Mind Resources Oy**

[www.ytk.com](http://www.ytk.com)

Itälahdenkatu 23 A, 00210 Helsinki

Puh 09-349 4071, Fax 09-340 6721

3 2 2005

## **Yksilön toimintavalmiuden kartoitus**

### **JOHDANTO**

*Käsillä oleva yksilön toimintavalmiuden kartoitus on tehty helpottamaan käytännön ongelmien ratkaisua. Kaikessa ihmisten välisessä kanssakäymisessä, tapahtuupa se koulutuksessa, työpaikalla, vapaa-ajan harrastuksissa tai perhe-elämässä, jokainen haluaa saada viestinsä ymmärretyksi ja vastaanotetuksi. Monesti se on kuitenkin vaikeaa, koska paljon ongelmia aiheutuu juuri siitä, etteivät ihmiset ymmärrä toisiaan. Eräs syy tähän on, että viesti on tarjottu sellaisessa muodossa, joka ei vastaa toisten ihmisten tapaa käsitellä saamaansa informaatiota.*

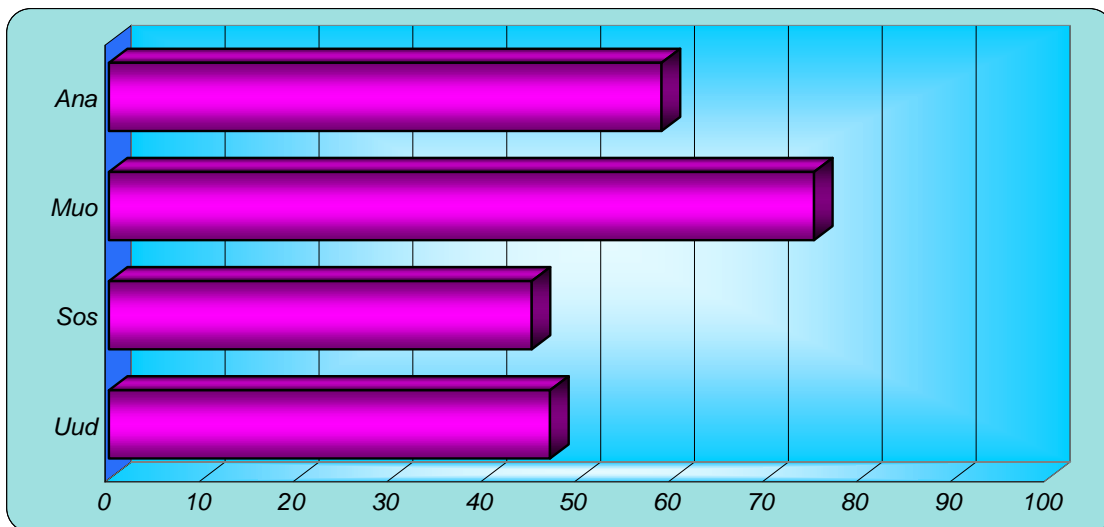
*Jotta voisimme tarjota sanomamme oikeassa muodossa, meidän olisi tiedettävä, millainen on omamme ja noiden toisten ihmisten tapa käsitellä saamaansa tietoa. Luonnollisesti jokainen koettaa selvittää sitä vaistomaisesti ja useimmiten tiedostamattaan. Opettaja, työyhteisön johtaja, työtoveri ja perheenjäsen muodostaa pian itselleen käsityksen siitä, millaisia hänen ympärillään olevat ihmiset ovat. Mutta nämä käsitykset osoittautuvat usein virheellisiksi, koska niihin vaikuttavat myös monet asiaankuulumattomat tilannetekijät.*

*Yksilön toimintavalmiuden kartoitus tarjoaa keinon luotettavan tiedon saamiseen yksilöiden tavasta käsitellä tietoa. Se pohjautuu useaan eri teorialähteeseen (Herrmann, Jung, Pask, Marton & Säljö, Entwistle) ja niiden perusteella Suomessa 1993-94 tehtyyn laajaan kyselytutkimukseen, johon koottiin osanottajia eri järjestöistä, oppilaitoksista ja työpaikoilta. Tutkimuksen tulosten perusteella sekä myöhemmin Seligmanin tutkimusten innoittamana laadittiin kyselylomake, jonka Sinäkin olet täyttänyt.*

*Vastauksesi on nyt analysoitu tarkoitusta varten laaditulla tietojenkäsittelyohjelmalla. Samalla ohjelma vertasi Sinun tuloksiasi kaikkien muiden tähän mennessä analysoitujen henkilöiden tuloksiin. Kaikki tulokset pidetään luottamuksellisina Mind Resources Oy:ssä eikä niitä luovuteta kenenkään muun kuin tilaajan käyttöön. Menetelmän kehittämiseksi niitä tullaan käyttämään ainoastaan tilastollisissa tutkimuksissa, joissa ei kenenkään henkilöllisyys tule ilmi.*

## YLEINEN TIEDONKÄSITTELYTAPASI

N.N.



	Pist.	Viid.
Ana	59	2
Muo	75	5
Sos	45	1
Uud	47	1

	%
Ana + Muo (=Vas)	59
Sos + Uud (=Oik)	41

	%
Ana + Uud (=Ylä)	47
Muo+ Sos (=Ala)	53

Yllä oleva kuva esittää yleistä tiedonkäsittelytapaasi. Se koostuu neljästä osa-alueesta:

- 1 Analyttisyyttäsi kuvaava alue (Ana)
- 2 Muotosidonnaisuuttasi kuvaava alue (Muo)
- 3 Sosiaalisuuttasi kuvaava alue (Sos)
- 4 Uudistushakuisuuttasi kuvaava alue (Uud)

Luvut kuvan alla vasemmalla ilmaisevat, kuinka vahva taipumuksesi kullakin alueella on verrattuna alueen korkeimpaan mahdolliseen pistemäärään 100, sekä mihin viidenneksen Sinä sijoitut kyseisellä osa-alueella. Viereisissä sarakkeissa on esitetty osa-alueiden pareittain yhteenlaskettujen pistemäärien keskinäinen vertailu eli:

- a) analyttisyyden ja muotosidonnaisuuden summan sekä sosiaalisuuden ja uudistushakuisuuden summan prosenttinen suhde, joka ilmaisee tavanomaisen käsityksen mukaista vasemman ja oikean aivopuoliskon keskinäistä painotusta. Vasen puolisko (Ana+Muo) edustaa faktoja, järjestystä, erittelyä ja järjen käyttöä. Oikea puolisko (Sos+Uud) taas kuvaa tunteiden, näkemysten, leikin, luottamuksen ja oivallusten voimakkuutta,
- b) analyttisyyden ja uudistushakuisuuden summan sekä muotosidonnaisuuden ja sosiaalisuuden summan prosenttinen suhde, joka Ned Herrmannin mukaan ilmaisee henkisen ja fyysisen vastakohtaa. Analyttisen ja uudistushakuisuuden summa (Ana+Uud) kuvaa tällöin henkisyttä, älyn, pohdintojen, oivallusten ja ideoiden käyttöä tiedollisten ongelmien ratkaisussa. Vastaavasti muotosidonnaisuuden ja sosiaalisuuden summa (Muo+Sos) ilmaisee fyysisten tuntemusten, aistien käytön ja konkreettisten toimien voimakkuutta.

**Analyttisyys**

Analyttisyydessä edustat toista viidennestä. Se merkitsee sitä, että haluat usein etsiä esiin tosiasioita ja paneutua niihin, mutta et kuitenkaan niin perusteellisesti, että se olisi olennaisinta tiedonkäsittelytavallasi. Et vieroksu täysin numeroiden käsittelyä ja tilastojen käyttöä tiedonhankintatapanasi, mutta ne eivät ole Sinun ominta alaasi. Pyrit käyttämään myös objektiivista harkintaa rinnan muiden käyttäytymistäsi ohjaavien ominaisuuksien kanssa. Ongelmanratkaisutavassasi on loogisella ajattelulla osuutta, mutta se ei ole tyypillisin keinosi suoriutua pulmista. Yleensä olet järkevä ja tosiasioissa pitäytyvä ihminen.

**Muotosidonnaisuus**

Muotosidonnaisuus ja sen mukana järjestelmällisyys on Sinussa hyvin voimakasta. Haluat kerätä tosiasioita ja järjestellä niitä systemaattisesti käytettäväksi tarvittaessa. Tukeudut mielelläsi aiempiin kokemuksiin etkä välttämättä arvosta sellaista toimintaa, jossa aina etsitään uudistuksia ja muutoksia nykytilaan. Jos muutoksia kuitenkin täytyy tapahtua, olet tarkkasuunnittelija ja valvot, että suunnitelmia myös toteutetaan. Kaiken täytyy tapahtua hallitusti ja mieluummin niin, että käytetään mahdollisimman paljon hyväksi olemassa olevaa. Yleensä haluat varmistaa kaiken ja vaadit itseltäsiikin paljon.

**Sosiaalisuus**

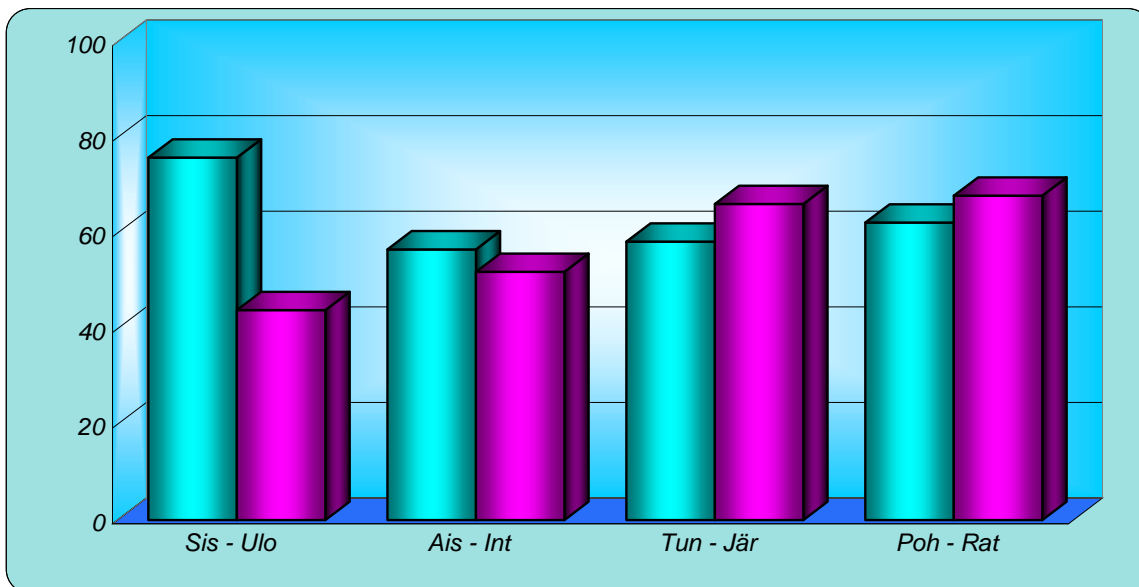
Sosiaalisuudessa kuulut ensimmäiseen viidennekseen. Tämä merkitsee sitä, että viihdyt hyvin yksinäsi tai vain hyvin valikoidussa seurassa, jossa Sinulla ei ole seurapidon velvollisuuksia. Ihmissuhteista huolehtiminen saattaa tuntua Sinusta vaikealta etkä kai mielelläsi puhu myöskään omista asioistasi muiden kanssa. Ylipäänsä Sinulle ei ole ominaista tunnepohjainen vuorovaikutus muiden kanssa, ja jos voit valita ryhmätöiden sijasta jonkin itsenäisemmän suoritusmuodon, teet sen mielelläsi. Puhe inhimillisistä arvoista, kasvuprosessista ja lähimmäisrakkaudesta saattaa tuntua Sinusta hieman etäiseltä.

**Uudistushakuisuus**

Uudistushakuisuuden alueella edustat ensimmäistä viidennestä. Tämä merkitsee sitä, että arvostat nykyisyyttä enemmän kuin tulevaisuutta, jonka sisältämään epävarmuuteen suhtaudut arasti, jopa ehkä pelokkaasti. Tämän vuoksi myös monet luovaa suunnittelua vaativat tehtävät saattavat tuntua Sinusta vierailta. Viihdyt parhaiten työssä, joka on selkeästi ohjelmoitu, niin ettei siinä ole odotettavissa suuria yllätyksiä, ja yleensä haluat mielelläsi toimia niin kuin muut sanovat. Arvostat suuresti elämän turvallisuutta etkä halua sitä vaarantaa minkäänlaisella riskinotolla. Järjestyksen ylläpitäminen on vahvoja puoliasi.

## TAUSTALLA VAIKUTTAVIA TAIPUMUKSIASI

N.N.



	Pisteet		Erotus	
	<b>Sis - Ulo</b>	76	44	32
<b>Ais - Int</b>	57	52	5	<b>A=I</b>
<b>Tun - Jär</b>	58	66	-8	<b>J+</b>
<b>Poh - Rat</b>	62	68	-6	<b>P=R</b>

Tämä kuva esittää tiedonkäsittelytapojesi taustalla vaikuttavia taipumuksiasi. Se kuvaa näiden neljän käsitteparin voimakkuutta:

- 1 Yleinen suuntautumisesi sisään- ja ulospäin (Sis-Ulo)
- 2 Käyttäytymisesi ohjautuminen aistihavainnoista ja intuitiosta (Ais-Int)
- 3 Tunteen ja järjen painottuminen toiminnassasi (Tun-Jär)
- 4 Nopeutesi tehdä päätöksiä: oletko pohtija vai ratkaisija (Poh-Rat)

Kuvan alla olevat pistemäärät ilmaisevat intensiivisyyttäsi kyseisellä osa-alueella verrattuna korkeimpaan mahdolliseen pistemäärään 100. Sarakkeissa 'Ero' on ilmoitettu käsitteparien alkukirjaimilla ja plusmerkeillä niiden keskinäinen voimakkuus: paljonko toinen on toista voimakkaampi vai ovatko ne yhtä voimakkaita. Voimakkuuksien tulkinta perustuu kaikkien tähän mennessä analysoitujen ihmisten vastaavien käsitteparien viidenneksiin. Siksi eri käsitteparien pistemäärien erojen rajat vaihtelevat jonkin verran.

### **Suuntautuminen sisään- ja ulospäin**

*Suuntaudut merkittävästi voimakkaammin sisään- kuin ulospäin. Haluat keskittyä omassa mielessäsi askarteleviin kysymyksiin ja pidät itsenäisestä tiedonhankinnasta. Pohdiskelet asioita yksiksesi ja kaipaat rauhaa mietiskellä ja kypsytellä asioita mielessäsi. Voimakkaimmillaan tämä halu ilmenee pyrkimyksenä eristäytyä muista ihmisistä, jos mahdollista. Vaikka et haluaisi eristäytyäkään, saatat kokea muiden ihmisten seuran vähemmän innostavana. Et yleensä pidä pinnallisista mielipiteistä etkä niiden esittäjistä.*

### **Aistikokemukset ja intuitiivisuus**

*Aistihavaintojen ja sisäisten näkemysten osuus tiedonkäsittelysi perusteena on suurin piirtein yhtä voimakasta. Käytät mielikuvitustasi, kehittelet omia ajatuksiasi ja käsityksiäsi, mutta vertaat samalla niitä arkitodellisuuteen. Arvostat tosiasioita, faktoja, mutta et halua sitoutua niihin niin vahvasti, ettet näkisi mahdollisuuksia luoda uutta ja toisenlaista. Et halua rakennella pilvilinnoja, mutta pyrit kuitenkin jossain määrin irti tähänastisista kokemuksistasi. Optimismi ja pessimismi ovat Sinussa yleensä tasapainossa.*

### **Tunne ja järki**

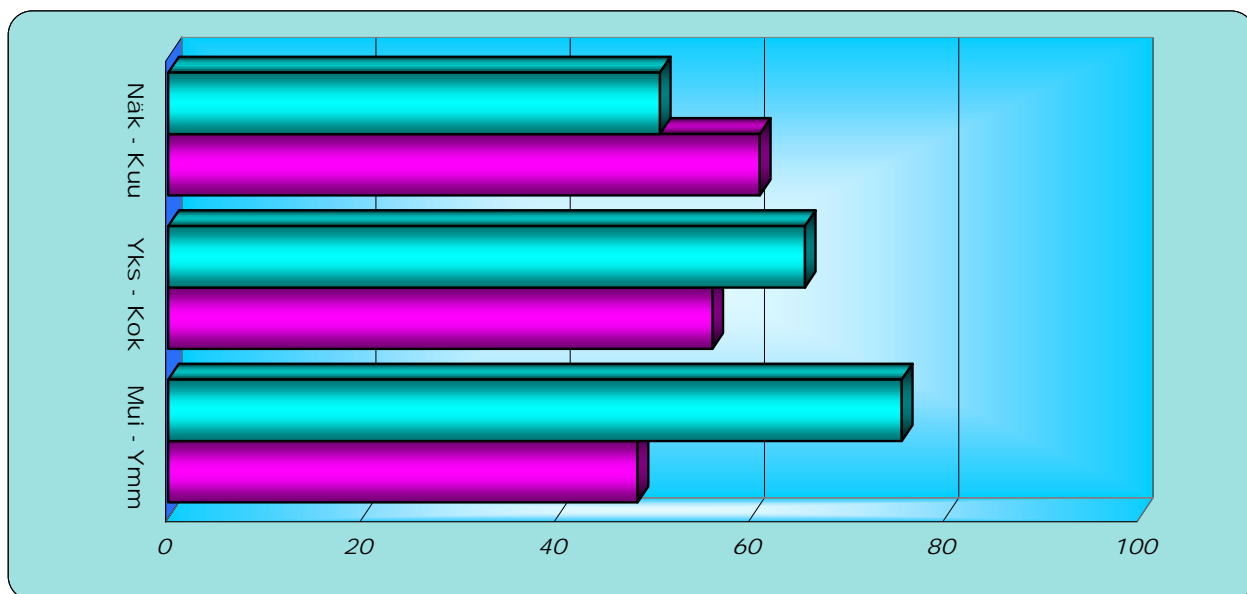
*Järki vaikuttaa tiedonkäsittelyysi ja yleensä käyttäytymiseesi jossain määrin voimakkaammin kuin tunne. Sinulle on helppoa ratkaista ongelmia rationaalisin perustein ja välttää tunteilua. Tunnet olosi mukavammaksi noudattaessasi sääntöjä ja objektiivisia menettelytapoja kuin joutuessasi tilanteisiin, joissa henkilökohtaisilla kannanotoilla on ratkaiseva sija. Et toki ole tunteeton, vaikka et useinkaan tuo tunteitasi julki. Milloin tunne ja järki joutuvat ristiriitaan, kallistut noudattamaan järjen ääntä.*

### **Nopeutesi tehdä päätöksiä**

*Olet päätöksentekijänä tasapainoinen. Haluat asioiden tulevan valmistelluksi kunnolla, mutta et pidä ratkaisujen tarpeettomasta pitkittymisestä. Arvostat sitä, että elämä kulkee uomissaan, mutta olet samalla avoin myös uudelle tiedolle, joka saattaa auttaa tekemään parempia ratkaisuja kuin tähän asti on tehty. Mielestäsi määräajat ovat periaatteessa hyviä työn rytmittäjiä, mutta tarpeen vaatiessa niistä on voitava poiketa. Työllä on Sinulle monipuolinen merkitys: toisaalta otat sen hyvin vakavasti, toisaalta siihen sisältyy paljon viehätystä.*

## TAPASI OMAKSUA UUSIA ASIOITA

**N.N.**



	Pisteet		Erotus	
<b>Näk - Kuu</b>	51	61	-10	<b>K+</b>
<b>Yks - Kok</b>	66	56	10	<b>Y+</b>
<b>Mui - Ymm</b>	76	48	27	<b>M++</b>

Yllä oleva kuva kertoo tavoitiasi opiskella. Sen kolme käsiteparia ovat:

- 1 Näkemisen ja kuulemisen osuus tiedonhankinnassasi (Näk-Kuu)
- 2 Yksityiskohtien ja kokonaisuuksien painottuminen (Yks-Kok)
- 3 Muistiinpainaminen ja ymmärtämispyrkimys (Mui-Ymm)

Kuvan alla olevat pistemäärät ilmaisevat intensiivisyyttäsi kyseisellä osa-alueella verrattuna korkeimpaan mahdolliseen pistemäärään 100. Sarakkeissa 'Ero' on ilmoitettu käsiteparien alkukirjaimilla ja plusmerkeillä niiden keskinäinen voimakkuus: paljonko toinen on toista voimakkaampi vai ovatko ne yhtä voimakkaita. Voimakkuuksien tulkinta perustuu kaikkien tähän mennessä analysoitujen ihmisten vastaavien käsiteparien viidenneksiin. Siksi eri käsiteparien pistemäärien erojen rajat vaihtelevat jonkin verran.

**Näkeminen ja kuuleminen**

*Kuulomuistisi on parempi kuin näkömuistisi. Siksi sinun on helpompi muistaa se, mitä olet kuullut, kuin se, mitä olet lukenut. Sinulle sopivia muotoja uuden tiedon omaksumisessa ovat etenkin luento, ryhmätyö ja suuremmissa tai pienemmissä puitteissa tapahtuvat keskustelut. Suulliset ohjeet riittävät Sinulle yleensä, kunhan ne esitetään selkeästi ja ymmärrettävästi. Vaikka kuuloaisti onkin tärkeä uuden tiedon vastaanottokanava, Sinun olisi hyvä aktivoida myös näkömuistiasi.*

**Yksityiskohdat ja kokonaisuus**

*Olet jossain määrin kiinnostunut yksityiskohdista enemmän kuin suurista asiakokonaisuuksista. Sinun on melko helppoa oppia sääntöjä, menetelmiä ja yksityiskohtia, etenkin jos tähän ominaisuuteesi liittyy samanaikaisesti myös korkea toistamisvalmius. Koska liian voimakas yksityiskohtiin keskittyminen saattaa haitata asiakokonaisuuksien ymmärtämistä, Sinun olisi pyrittävä tasapainottamaan tätä ominaisuuttasi kokonaisuuksien havainnointia tehostamalla.*

**Muistamispyrkimys ja ymmärtäminen**

*Sinun on helppo oppia asioita ulkoa, ja oletkin asennoitunut käyttämään opiskelussa nimenomaan tätä kykyäsi. Tämän vuoksi opiskelu saattaa kuitenkin tuntua Sinusta vähemmän innostavalta. Sinä kyllä opiskelet, jos Sinun on pakko tehdä niin tai jos siitä on odotettavissa tavoittelemaasi hyötyä. Opiskellessasi kiinnität päähuomiosi sanatarkkaan muistamiseen, tulkitset oppimaasi varovasti tai et lainkaan, ja Sinua rasittaa tietoisuus edessä olevasta hetkestä, jolloin Sinua vaaditaan muistamaan nyt opiskelemasi asiat.*

## MITÄ ERI ULOTTUVUUDET MITTAAVAT?

*Kuta korkeampi pistemääräsi on eri ulottuvuuksilla, sitä paremmin niiden kuvaus sopii sinuun.*

### YLEINEN TIEDONKÄSITTELYTAPA

**Analyttisyys (Ana):** Asioiden olemukseen paneutumista, loogista ajattelua, kriittisyyttä, rationaalisuutta, tosiasioiden erittelyä, matemaattisuutta, käsitteiden pohdintaa, tehokkuutta. Tyypillistä: *'Mistä tässä oikein on kysymys?'*

**Muotosidonnaisuus (Muo):** Kiinnostusta yksityiskohtiin, muotojen ja menettelytapojen arvostusta, kykyä järjestellä asioita ja soveltaa muiden ideoita, pitäytymistä omaksutuissa menettelytavoissa, suuntautumista käytännön toimintaan. Tyypillistä: *'Se pitää tehdä näin.'*

**Sosiaalisuus (Sos):** Tunneperäistä myönteistä suhtautumista toisiin ihmisiin, avuliaisuutta, avoimuutta, reagoi vaistomaisesti, ilmaisee rohkeasti ajatuksiaan ja tunteitaan, kiinnittää huomiota fyysisiin tuntemuksiinsa, suosii ryhmiä, ei pidä yksinäisyydestä. Tyypillistä: *'Tehdään se yhdessä.'*

**Uudistushakuisuus:** Suuntautuu tulevaisuuteen, haluaa uudistaa ja uudistua, omaa näkemyksiä, saa ideoita, tuottaa uusia ehdotuksia. Voimakas mielikuvitus, yhdistelee erilaisista asioista uusia kokonaisuuksia, yksilöllinen. Tyypillistä: *'Voihan tämän asian tehdä toisinkin.'*

### TAUSTALLA VAIKUTTAVIA TAIPUMUKSIA

#### Suuntautuminen

**a) sisäänpäin (Sis):** Tutkistelee itseään ja ajatuksiaan, pohdiskelee yksikseen, rajoittaa kontaktejaan muihin, kaipaa yksinäisyyttä, ammentaa tietoja itsenäisesti.

**b) ulospäin (Ulo):** Seurallinen, etsii yhteyttä muihin, on kiinnostunut ulkomaailman tapahtumista, nojaa tiedonhankinnassaan muihin ihmisiin.

#### Tiedonkäsittelyn ohjautuminen

**a) aistikokemuksista (Ais):** Luottaa siihen, mitä on nähnyt, kuullut tai kokenut omilla aisteillaan.

**b) intuitioista (Int):** Luottaa siihen, mitä on itse pohtinut tai oivaltanut, vaikka se olisi ristiriidassa omien kokemusten kanssa.

#### Toiminnan pohjautuminen

**a) tunteeseen (Tun):** Taipumusta subjektiivisuuteen, pehmeät arvot tärkeitä, humanisuutta, ihmisten näkökohtien painotusta sääntöjen sijasta.

**b) järkeen (Jär):** Taipumusta objektiivisuuteen, kunnioittaa määräyksiä ja sääntöjä, arvostaa oikeudenmukaisuutta ja normeja.

#### Nopeus päätöksentekijänä

**a) pohtija (Poh):** Ei kiirehdi päätöksentekoa, haluaa lisää perusteita, mukautuu asioiden kulkuun, joustava, odottaa jotain uutta ilmeneväksi.

**b) ratkaisija (Rat):** Välttää ratkaisujen pitkittymistä, pitää suunnittelusta, haluaa asioiden pysyvän raiteillaan, saa tyydytystä päätöksenteosta.

### TAPA OMAKSUA UUSIA ASIOITA

#### Aistit tiedonhankintakanavana

**a) näkö (Näk):** Suosii kirjoja, muistioita, filmejä, kalvoja.

**b) kuulo (Kuu):** Suosii kuuntelemista, ryhmätöitä, keskustelua.

#### Opiskellessa huomio kiinnittyy

**a) yksityiskohtiin (Yks):** Huomaa uusista asioista paljon yksityiskohtia kiinnittämättä huomiota niiden väliin yhteyksiin.

**b) kokonaisuuksiin (Kok):** Hahmottaa uusista asioista niiden päälinjat kiinnittämättä huomiota yksityiskohtiin.

#### Opiskelun lähitavoite

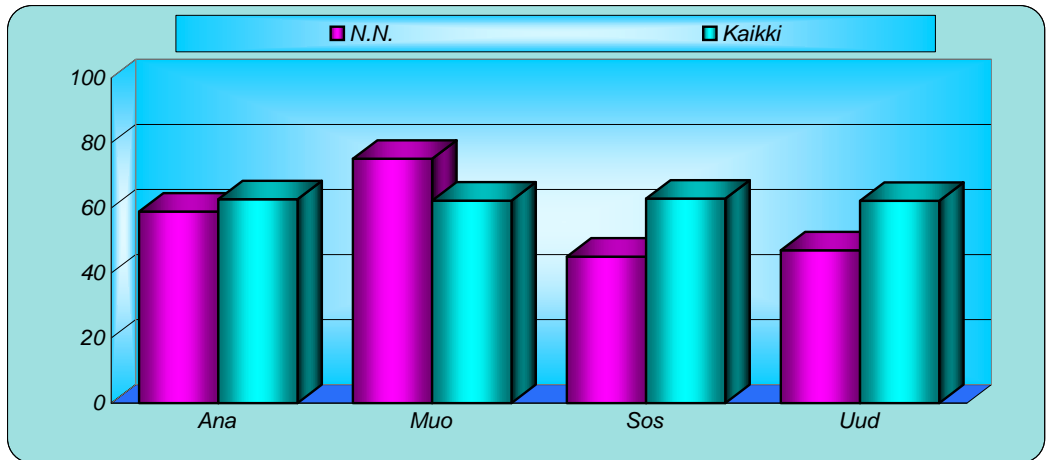
**a) muistiinpainaminen (Mui):** Opiskelee, jotta muistaisi opitun sillä hetkellä, kun sitä kysytään (tentissä, kokeissa, käytännön toimissa).

**b) ymmärtäminen (Ymm):** Opiskelee ymmärtääkseen asioiden todellisen luonteen.

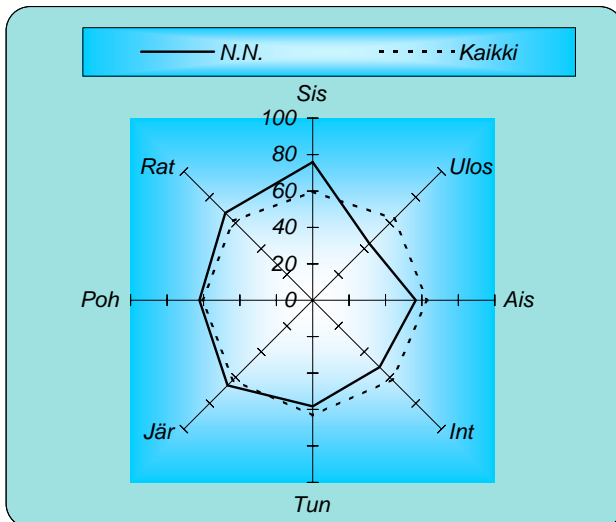
N.N. > < Kaikki analysoidut ( xxxx henkeä )

**Yleinen tiedonkäsittelytapa**

Pisteet		
	N.N.	Kaikki
Ana	59	63
Muo	75	62
Sos	45	63
Uud	47	62
Viidennekset		
	N.N.	Kaikki
Ana	2	3
Muo	5	3
Sos	1	3
Uud	1	3

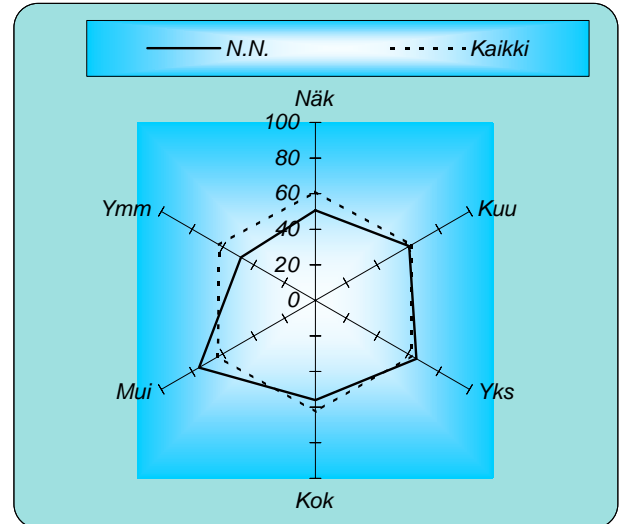


**Taustalla vaikuttavia taipumuksia**



	N.N.		Kaikki	
	Pist.	Ero	Pist.	Ero
Sis	76	32	60	
Ulo	44	S++	63	S=U
Ais	57	5	63	
Int	52	A=l	62	A=l
Tun	58	-8	63	
Jär	66	J+	62	T=J
Poh	62	-6	61	
Rat	68	P=R	62	P=R

**Tapa omaksua uutta**



	N.N.		Kaikki	
	Pist.	Ero	Pist.	Ero
Näk	51	-10	61	
Kuu	61	K+	62	N=K
Yks	66	10	62	
Kok	56	Y+	63	Y=K
Mui	76	27	63	
Ymm	48	M++	62	M=Y